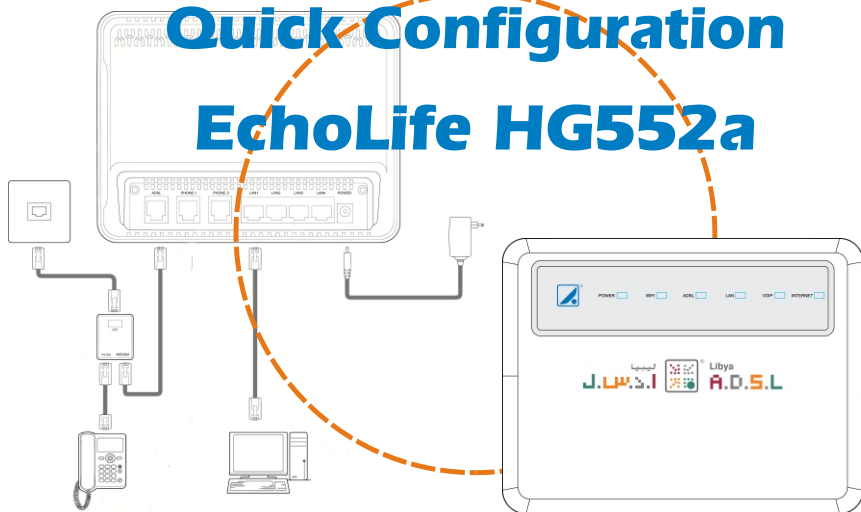


إعدادات التشغيل

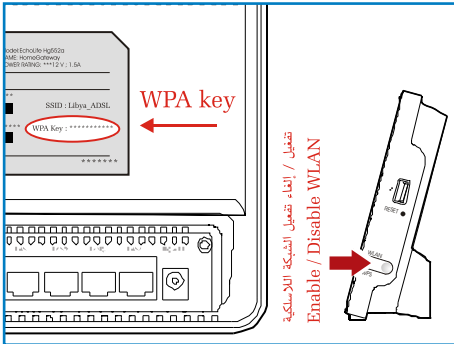
Quick Configuration EchoLife HG552a



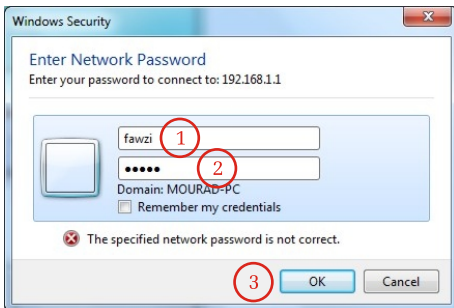
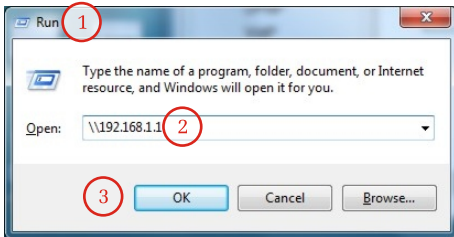
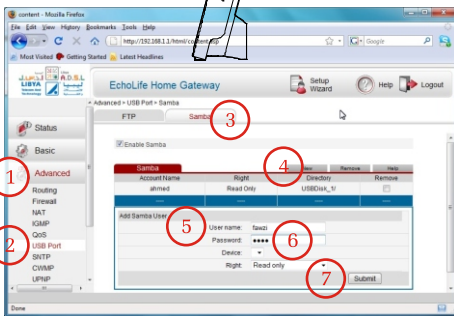
LED / Status	On	Flashing	Off
PWR	Modem/router powered on	-	Modem/router powered off
WIFI	Wifi Enabled	Traffic on the Wifi	Wifi Disabled
ADSL	ADSL line synchronized	ADSL line synchronization in progress	ADSL line not synchronized
LAN	Ethernet link active	Traffic on the Ethernet link	Ethernet link inactive
INTERNET	Connected to the internet	-	Not connected to the internet

المؤشر / الحالة	مضيء	يومض	غير مضيء
PWR	المودم يعمل	-	المودم لا يعمل
WIFI	يعمل	في حالة نقل بيانات	لا يعمل
ADSL	متصل مع المقسم الهاتفي	في حالة طلب اتصال	غير متصل
LAN	كابل الشبكة متصل	في حالة نقل بيانات	غير متصل
INTERNET	متصل	-	غير متصل مع الإنترنت

4- استخدم WPA Key الموضح خلف المودم اللولج إلى الشبكة اللاسلكية Use WPA Key (Witch IS Shown behind the modem) for wireless access



5- mass storage sharing المشاركة وسائط التخزين



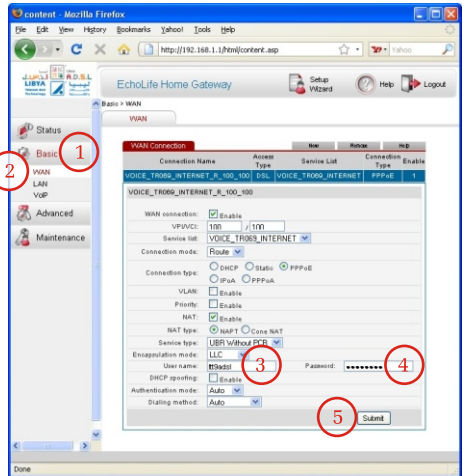
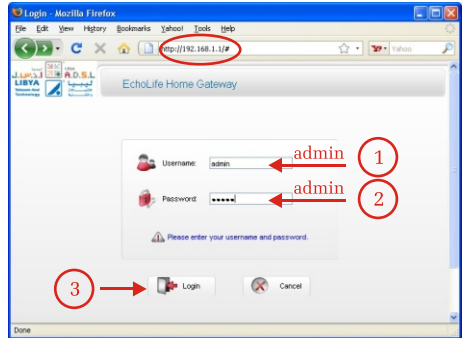
Sitting steps خطوات الإعداد

1- تأكد من إضاءة مؤشرات واجهة المودم كالتالي

1- make sure that leds working as follow



2- Go to web 192.168.1.1 اذهب إلى الموقع



3- إثر تغير حالة المودم كما هو مبين، يمكنك تصفح الإنترنت.

3- after a while the status of the modem

change as shown, you can browse internet

